

Microsec e-Szignó Tanúsítványkezelő Használati utasítás

Verzió: 1.2
2019. december 15.



Tartalom

| | |
|---|---|
| Tartalom | 1 |
| A program funkciója | 2 |
| Telepítés..... | 2 |
| A program használata | 2 |
| A program kezelőfelülete | 2 |
| A Beállítások menü | 2 |
| Kártyán tárolt tanúsítványok kezelése | 3 |
| Szoftveres tanúsítványok kezelése | 3 |
| Személyes | 3 |
| Más személyek | 4 |
| Igénylések | 4 |
| Mobiltelefonon tárolt tanúsítványok kezelése..... | 4 |
| Tárolt kulcsok kezelése..... | 5 |

Ez az útmutató a Microsec e-Szignó Tanúsítványkezelő program használatát hivatott bemutatni.

A program funkciója

A Microsec e-Szignó Tanúsítványkezelő segítséget nyújt a felhasználó tanúsítványainak kezelésében, hardveres aláíróeszközön tárolt – kártyán, vagy tokenen –, számítógépre telepített – szoftveres –, mobilon valamint felhőben tárolt tanúsítványok esetében.

Telepítés

A program telepítőcsomagja elérhető a www.e-szigno.hu weboldalon a Letöltések menüpontban, vagy az alábbi hivatkozáson;

<https://e-szigno.hu/letoltesek/programok-driverec/microsec-eszigno-tanusitvanykezelo>

Amennyiben korábban telepítve volt a gépen az e-Szignó Kártyakezelő alkalmazás, úgy telepítés közben azt be kell zárni. A telepítő automatikusan eltávolítja a korábbi programot.

A program használata

A Microsec e-Szignó Tanúsítványkezelő – továbbiakban MeT – automatikusan elindul a háttérben a rendszerrel együtt, külön megnyitni, bejelentkezést kezdeményezni nem szükséges. A program elindulásakor megkeresi a rendelkezésre álló aláíró eszközöket és rajtuk tárolt tanúsítványokat beregisztrálja az adott felhasználói fiók tanúsítványtárába.

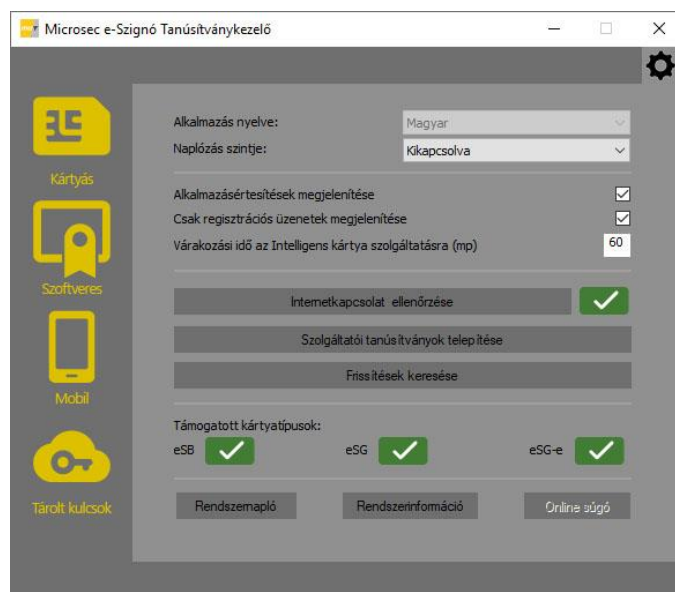
A program kezelőfelülete

A kezelőfelület megjeleníthető a Windows tálcán található értesítési ikonjai között lévő MeT ikonra, vagy az asztalra kihelyezett indítóikonra kétszer kattintva, vagy a programot a Start menüben felkeresve.

A kezelőfelület öt fő részből áll, melyek között a képernyő bal szélén lévő gombokra, valamint a jobb felső sarokban lévő fogaskerékre kattintva lehet váltani.

A Beállítások menü

A fogaskerék ikonra kattintva a MeT beállításait lehet megtekinteni. Itt állítható az alkalmazás nyelve, valamint bekapcsolható naplózás több szintben, mely egy esetleges hiba felderítésénél nyújthat kollégáinknak segítséget. Kapcsolhatók az alkalmazás által megjelenített értesítések fajtái is – ezeket a Windows rend szerint a képernyő jobb alsó sarkában jeleníti meg –, valamint hogy mennyi ideig várakozzon a program az Intelligens kártya szolgáltatásra.



Lehetőség van továbbá az internetkapcsolat ellenőrzésére is, melyre legfőképp a tárolt kulcsok használatánál, valamint az aláíró eszközön lévő tanúsítványok megújításánál van szükség.

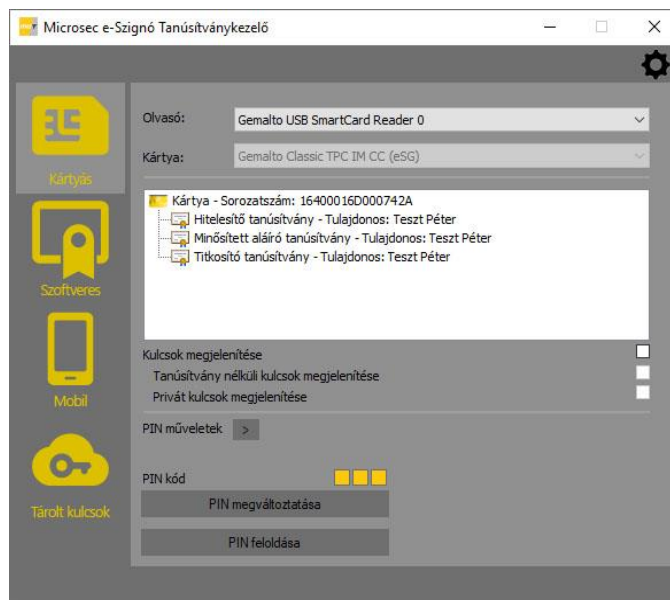
A Szolgáltatói tanúsítványok kezelése gombra kattintva telepíthet, illetve eltávolíthat az aláírások létrehozásához és ellenőrzéséhez elengedhetetlen szolgáltatói tanúsítványokat. Javasoljuk, hogy a legelső „(ajánlott)” csoportot jelölje be, majd OK-val hagyja jóvá, és engedélyezze a gépnek a tanúsítványok telepítését.

A „Támogatott kártyatípusok” bekezdés alatt tekintheti meg, hogy mely típusú kártyák használatára van felkészítve a számítógépe. A támogatott típusok mellett pipa jelenik meg.

Alul lehetőség van rendszernapló és rendszerinformációk megjelenítésére, melyet kollégáink kérhetnek el, egy esetleges hiba esetén, valamint elérhető egy Online súgó.

Kártyán tárolt tanúsítványok kezelése

A bal oldali menü első ikonjára kattintva a kártyás tanúsítványok kezelőfelülete érhető el. Ez a korábbi e-Szignó Kártyakezelő alkalmazás funkcióit foglalja magába. Felül választható ki a kezelni kívánt kártyaolvasó, alatta jelenik meg a kiválasztott olvasóban található kártya, amennyiben az elérhető, és támogatott. A lentebb lévő ablakban látható a kártya tartalma.



Lejjebb, a jelölőnégyzetek segítségével lehetőség van a kártyán található kulcsok – mind a privát, mind a tanúsítvány nélküli - megjelenítésére.

A panel alján a PIN műveletek lehetőséget kibontva megtekinthető a kártya PIN kódjainak az állapota, illetve megváltoztathatók, illetve feloldhatók a PIN kódok. A teli sárga négyzetek jelölik a hátralévő PIN-beírási kísérletek száma. Megjegyzendő, hogy egyes kártyáknak csak egy PIN kódjuk van.

Szoftveres tanúsítványok kezelése

A Szoftveres tanúsítványok panel a Windows tanúsítványtárában elérhető tanúsítványok kezelésében nyújt segítséget. A fenti három fül három tanúsítványtárolót jelöl, a következők szerint:

Személyes

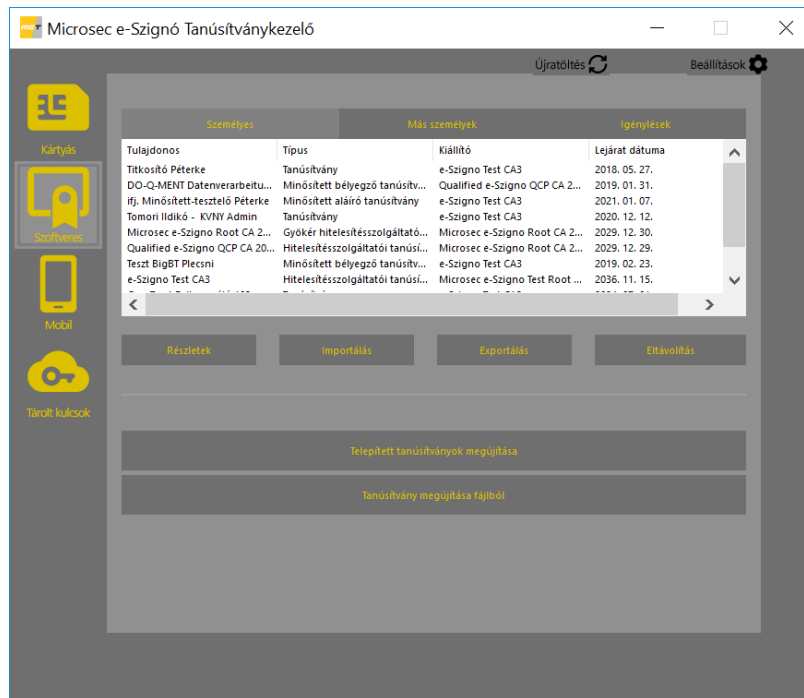
Itt található a felhasználó saját tanúsítványai. Az itt lévő tanúsítványok, amennyiben rendelkeznek magánkulccsal is, alkalmasak a funkciójuk szerinti munkára – mint aláírás, hitelesítés, titkosítás.

Más személyek

A Más személyek tárolóban elhelyezett tanúsítványok, magánkulcs nélküli nyilvános kulcsok, más személyek azonosítására szolgálnak, illetve részükre történő titkosítást tesznek lehetővé.

Igénylések

Amennyiben Internet Explorer segítségével igényelt tőlünk szoftveres tanúsítványt, úgy a böngésző által generált magánkulcs itt jelenik meg az űrlap elküldése után.



A tárolók ablaka alatti gombokat használva lehetőség van a fenti ablakban kijelölt tanúsítványok kezelésére a következők szerint:

Részletek – A kijelölt tanúsítvány adatlapja tekinthető meg.

Importálás – Fájlban tárolt tanúsítványt illeszthet be a kiválasztott tárolóba.

Exportálás - Biztonsági mentést készíthet a kijelölt tanúsítványból.

A Telepített tanúsítványok megújítása gombra kattintva a program az interneten keresztül új nyilvános kulcsokat keres a Személyes tanúsítvány-tárolóban található tanúsítványokhoz.

Mobiltelefonon tárolt tanúsítványok kezelése

A Mobil panel beállításai által a kártyás, illetve szoftveres tanúsítványokhoz hasonlóan beregisztrálhatja telefonon tárolt tanúsítványait a Windows tanúsítványtárba.

Ehhez elsőként hozzá kell adni egy mobil aláírási-szolgáltatást a programhoz; kattintson a Hozzáadás gombra, az URL mezőben adja meg a szolgáltatás URL-jét (<https://eszigno.microsigner.com/esigno/>) (ezt a program alapértelmezettként felkínálja), a Felhasználónév, Jelszó mezőkbe írja be az időbélyegzés szolgáltatáshoz kapott felhasználónevét és jelszavát, majd kattintson az OK gombra.

Szolgáltatás bejegyzés hozzáadása/szerkesztése

Azonosító:

URL:

Felhasználónév:

Jelszó:

Aláírási mód:

OK Mégse

Ezután beregisztrálható a mobil tanúsítvány az imént hozzáadott szolgáltatást kiválasztva, majd a Regisztrálás gombra kattintva. A gép egy QR-kódot jelenít meg, melyet a mobil aláíró-alkalmazással be kell olvasni, és jóváhagyni, a regisztrálás befejezéséhez.

Microsec e-Szignó Tanúsítványkezelő

MicroSigner Közvetítő Szerver szolgáltatások:

| Azonosító | URL | Felhasználónév | Jelszó |
|-----------|--|----------------|--------|
| PBM_w | https://eszigno.microsigner.com/esign/ | 2.2.8728 | ***** |

Hozzáadás Szerkesztés Eltávolítás Regisztrálás

Beregisztrált tanúsítványok:

| Tulajdonos | Típus | Kiállító | Lejárati dátuma |
|-------------|-------------|-------------------|-----------------|
| Teszt Péter | Tanúsítvány | PassByME User ... | 2023. 09. 27. |

Kiregisztrálás

Kártyás
Szoftveres
Mobil
Tárolt kulcsok

A sikeresen beregisztrált tanúsítvány az alsó ablakban jelenik meg. Kijelölve, és a Kiregisztrálás gombra kattintva eltávolítható a Windows tanúsítványtárából.

Microsec e-Szignó Tanúsítványkezelő

Sikerült beregisztrálni a tanúsítványt!

OK

Tárolt kulcsok kezelése

Tárolt kulcsú tanúsítványok beregisztrálásához először kattintson a Hozzáadás gombra, a megjelenő űrlapot pedig töltsse ki a szolgáltatáshoz mellékelt adatokkal (Felhasználónév, Jelszó), végül kattintson az OK gombra. Az „Integrált Windows hitelesítést” NE pipálja ki! A hozzáadott szolgáltatást jelölje ki, majd lent kattintson a Regisztrálás gombra. Sikeres beregisztrálásról a megjelenő párbeszédablak értesíti. Kiregisztrálni a mobil tanúsítványhoz hasonlóan, a beregisztrált tanúsítvány kijelölése után a Kiregisztrálás gombra kattintva lehet.

Szolgáltatás bejegyzés hozzáadása/szerkesztése

Azonosító:

URL:

Integrált Windows hitelesítés

Felhasználónév:

Jelszó:

OK Mégse

Microsec e-Szigno Tanúsítványkezelő

Tárolt Kulcs Szerver szolgáltatások:

| Azonosító | URL | Felhasználónév |
|------------|---|----------------|
| eles-TKASZ | https://remotesign.graphi.intra.microsec.hu/remotesign/ | |

Hozzáadás Szerkesztés Előnézet

| Állapot | Tulajdonos | Típus | Kiállító |
|-------------|------------|--------------------------------|------------------------------|
| Regisztrált | Péter | Minősített aláíró tanúsítva... | Qualified e-Szigno QCP CA 20 |

Regisztrálás Kiregisztrálás PIN változtatás PIN feloldás

Első használat előtt a PIN feloldásra kattintva, a kapott PUK kódot megadva be kell állítani egy PIN kódot, melyet a későbbiekben minden aláírás előtt meg kell adni. Amennyiben hibás PIN megadásával lezárna a PIN kódot, vagy elfelejtené azt, szintén a PIN feloldása gombra kattintva, a PUK kódot megadva tudja feloldani.

PIN kód feloldása

PUK kód:

Új PIN kód:

Új PIN kód ismét:

OK Cancel

A beállított PIN ismeretében lehetősége van a PIN kód megváltoztatására a PIN megváltoztatása gombra kattintva.